

Szczegółowy opis przedmiotu zamówienia Leżajsk

1. Zakres zamówienia obejmuje następujące czynności:

- a) demontaż dotychczas użytkowanej platformy przyschodowej, wraz z całą infrastrukturą, na którą składają się: prowadnice, wsporniki itp. i złożenie materiału zakwalifikowanego jako surowiec wtórny (złom) w miejscu wskazanym przez Zamawiającego;
- b) segregację materiałów pochodzących z demontażu dotychczas użytkowanej platformy wraz infrastrukturą na materiały stanowiące surowiec wtórny (złom), oraz materiały które nie nadają się do ponownego wbudowania z poszanowaniem przepisów ustawy z dnia 14 grudnia 2012 r., o odpadach i usunięcie tych materiałów po za teren obiektu Sądu, Wykonawca ponosi odpowiedzialność za powyższe działania;
- c) załadunek zdemontowanej platformy wraz ze zużytą infrastrukturą, materiałem zakwalifikowanym jako surowiec wtórny (złom) na środek transportu pozwalający na wywiezienie zbędnego materiału;
- d) dostawa i montaż przyschodowej platformy dla osób niepełnosprawnych, pozwalającej na pokonanie znajdującej się tam różnicy poziomów w budynku biurowym użyteczności publicznej przy Adama Mickiewicza 47, 37-300 Leżajsk, będącym siedzibą Sądu Rejonowego w Leżajsku (zgodnie z obowiązującymi w tym zakresie przepisami w szczególności dyrektywą maszynową 2006/42/WE, powinna posiadać świadectwo badania typu WE oraz deklarację zgodności wg Dyrektywy Maszynowej 2006/42/WE), przy czym dostawa i montaż dotyczą kompletnych urządzeń mechanicznych i elektrycznych platformy wraz z wykonaniem niezbędnych prac;
- e) opracowanie dokumentacji technicznej platformy oraz dokumentacji powykonawczej wraz z wszelkimi niezbędnymi i wymaganymi przepisami prawa uzgodnieniami;
- f) wykonanie wszelkich wymaganych prac na klatce schodowej (przywrócenie stanu pierwotnego);
- g) rozruch platformy;
- h) wykonanie certyfikacji platformy, odbioru rejestracji i dopuszczenia do użytkowania przez UDT. Koszty związane z certyfikacją przez UDT, dokumentacją rejestracyjną i książką rewizji ponosi Wykonawca w ramach realizacji przedmiotu zamówienia. Wszelkich niezbędnych pełnomocnictw i upoważnień udziela Zamawiający;
- i) przekazanie instrukcji użytkowania oraz przeszkolenie pracowników Zamawiającego w zakresie obsługi i eksploatacji platformy.

Rodzaj dźwigu: wewnętrzna przyschodowa platforma dla osób niepełnosprawnych poruszająca się po torze łamanym (krzywoliniowym) montowana w oparciu samodzielną konstrukcję nośną.

Udźwig nominalny: nie mniej niż 230 kg

Prędkość dźwigu: nie mniej niż 0,08 m/s +/- 10%

Liczba przystanków: 2 + 3 przystanki pośrednie

Wymiary platformy: maksymalnie 850 x 700 mm (ze względu parametrów klatki schodowej zamontowanie większej platformy będzie niemożliwe) platforma musi umożliwiać przewiezienie osoby niepełnosprawnej na wózku inwalidzkim

Wysokość podnoszenia: 11 550 mm +/- 1%

Długość aktualnego toru jezdnego: ~ 30 800 mm

Kąt pochylenia aktualnego toru: ~ 22,2 °

Napęd: akumulatorowy, zębatkowy, z łagodnym startem i zatrzymaniem

Zasilanie: 220-230 V, 50-60 Hz

Moc silnika: minimum 500 W

Sposób sterowania: za pomocą pilota oraz poprzez system przywoławczy znajdujący się na każdym z przystanków. Sposób sterowania musi być skonstruowany w taki sposób, by tylko osoby uprawnione mogły sterować urządzeniem.

Sposób składania platformy: automatyczny

System mechaniczny pozwalający na sprowadzenie platformy do stacji początkowej, w przypadku braku zasilania pochodzącego z akumulatorów: Tak

Rozkładane siedzisko: Tak

Rampy najazdowe: wersja przelotowa 2 szt.

Barierki zabezpieczające przed zjazdem z platformy podczas jej poruszania się, składane w czasie spoczynku: Tak

Przycisk bezpieczeństwa zapewniający awaryjne zatrzymanie platformy: Tak

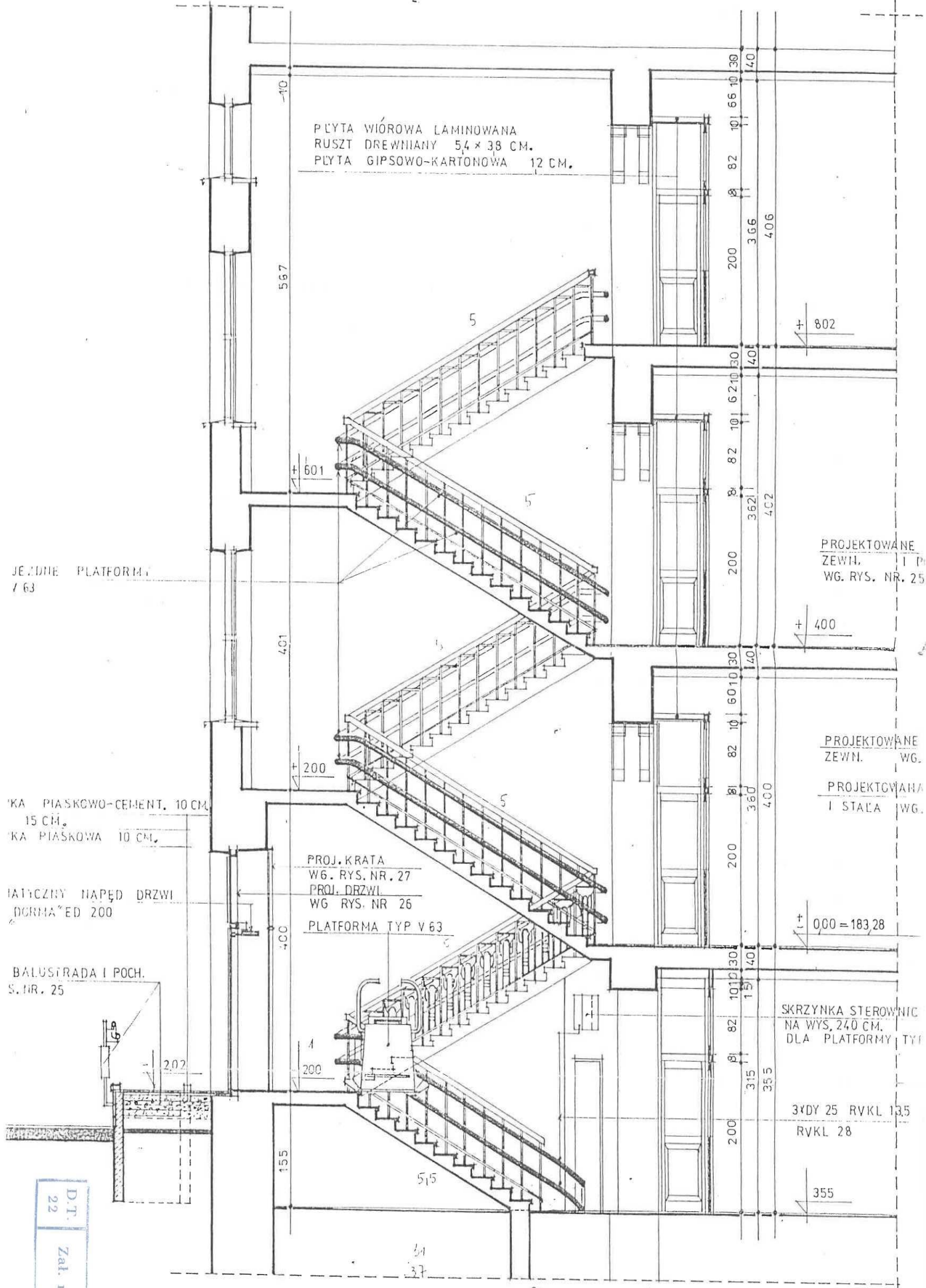
Kolor platformy do przewozów osób niepełnosprawnych: jasne kolory np. szary, biały

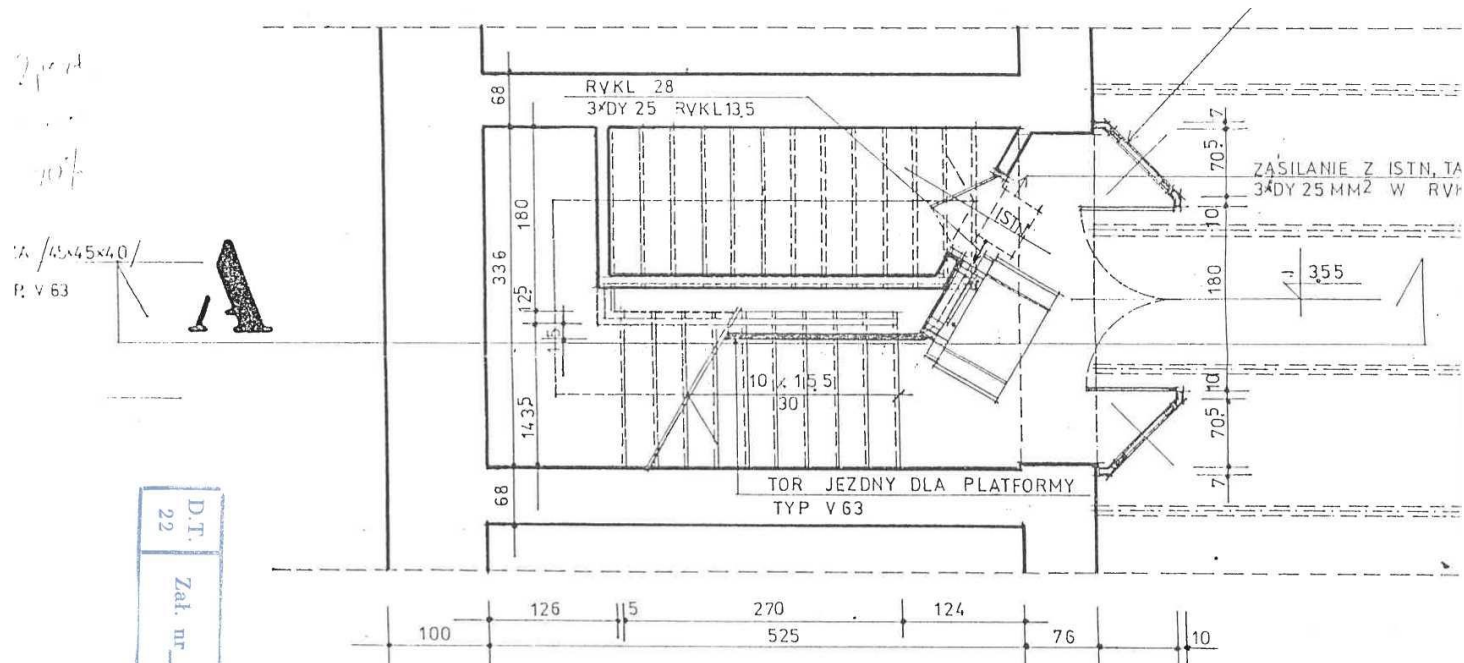
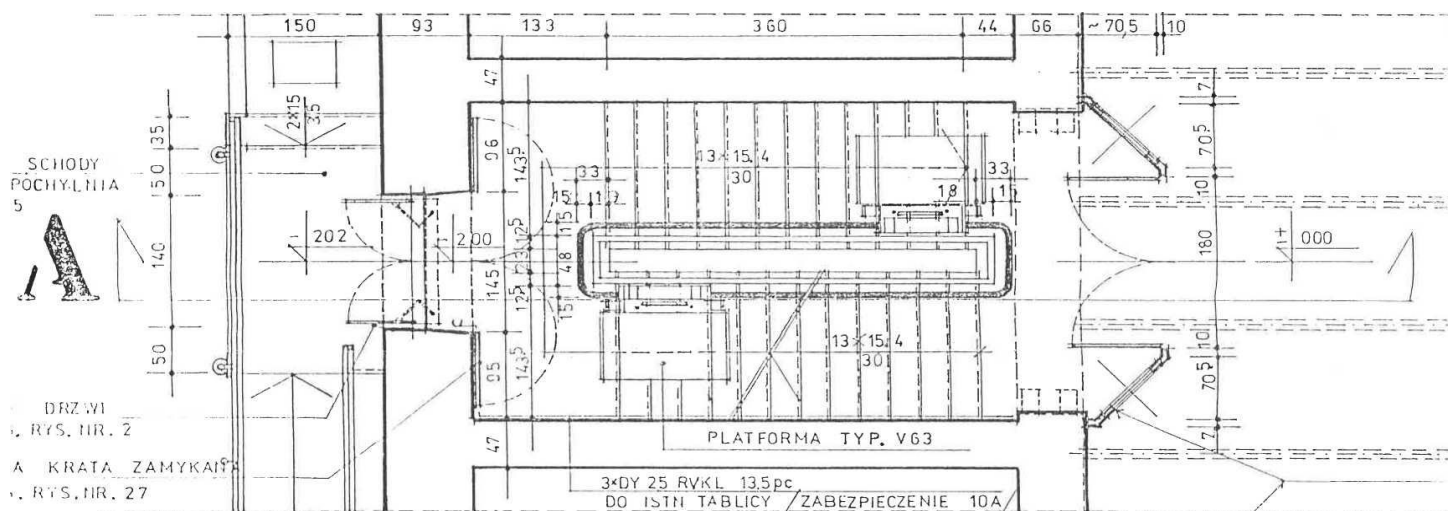
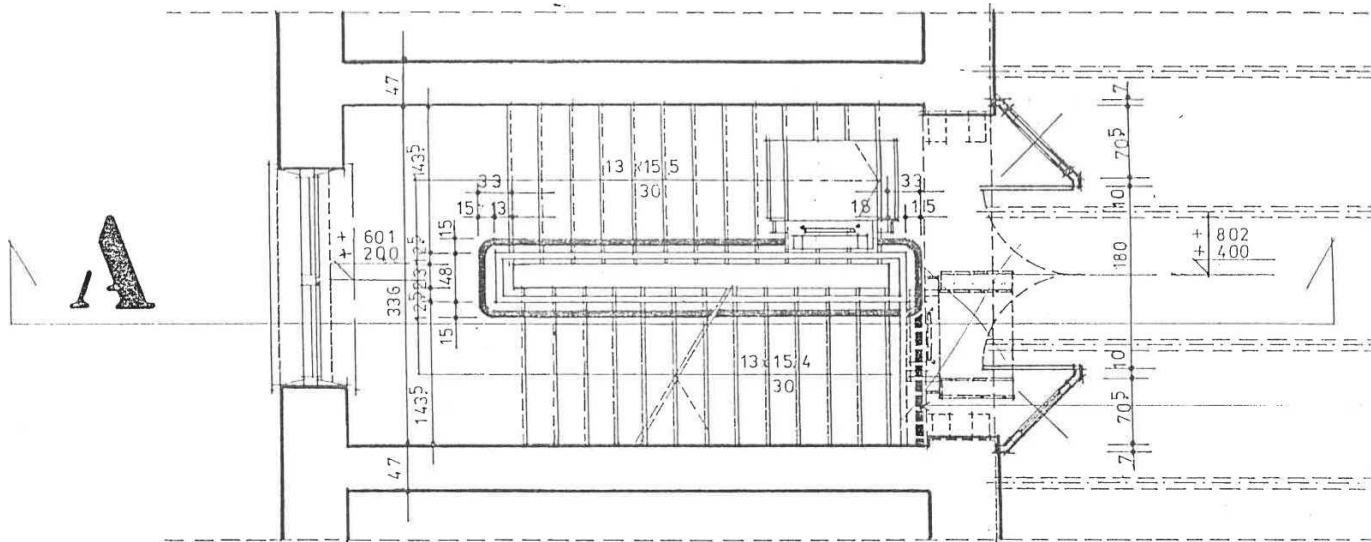
Kolor mocowań oraz szyn/ rur/ słupków: czarny

Kod CPV: 42414100-2

2. Opis parametrów budynku.

Klatka schodowa na której ma być zamontowana platforma dla osób niepełnosprawnych, składa się z 6 biegów schodowych. W celu zobrazowania wyglądu i parametrów klatki schodowej poniżej zostaje zamieszczony rysunek dotychczas użytkowanej platformy dla osób niepełnosprawnych wpasowanej w klatkę schodową, oraz fragmenty rzutów poszczególnych pięter budynku (w osobnych plikach) oraz zdjęcia.





skala 1/50

D.T. 22
Zat. nr 13





